



AlloSure,
η πρώτη και μοναδική
μη επεμβατική
μέθοδος που εκτιμά
την κατάσταση του
μεταμοσχευμένου
οργάνου μετρώντας
άμεσα την πιθανή
βλάβη του
αλλομοσχεύματος

Το AlloSure:

- Μπορεί να αποκλείσει την περίπτωση απόρριψης
- Έχει υψηλή ειδικότητα αναγνώρισης της απόρριψης
- Έχει υψηλή θετική προγνωστική αξία για απόρριψη μοσχεύματος καθοδηγούμενη από αντισώματα (ABMR) σε ασθενείς θετικούς για αυτά (DSA)

Υπηρεσίες Έρευνας και Εφαρμογών
Μοριακής Βιολογίας & Κυτταρογενετικής
Ιλισίων 3-5, 115 28 Αθήνα,
Κατεχάκη 19, 115 25 Αθήνα,
T: 210 77 70 870, 210 69 94 130
F: 210 77 70 942, 210 69 94 131
www.genotypos.gr

transplantation

AlloSure

Καινοτομία στην
παρακολούθηση
της μεταμόσχευσης

ΜΕ ΜΙΑ ΑΠΛΗ ΑΙΜΟΛΗΨΙΑ!

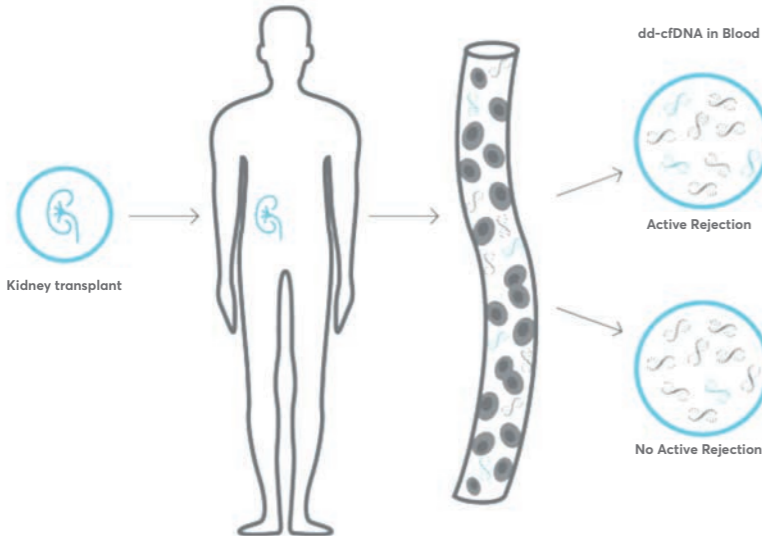


AlloSure Καινοτομία στην παρακολούθηση της μεταμόσχευσης με μια απλή αιμοληψία

Το AlloSure είναι η πρώτη και μοναδική μη επεμβατική μέθοδος που εκτιμά την κατάσταση του μεταμοσχευμένου οργάνου μετρώντας την άμεση βλάβη του αλλομοσχεύματος.

Το AlloSure προσδιορίζει με ακρίβεια τη διαδικασία απόρριψης επιτρέποντας έτσι την καλύτερη φροντίδα των μεταμοσχευμένων ασθενών και τη σωστότερη ρύθμιση της φαρμακολογικής τους κάλυψης.

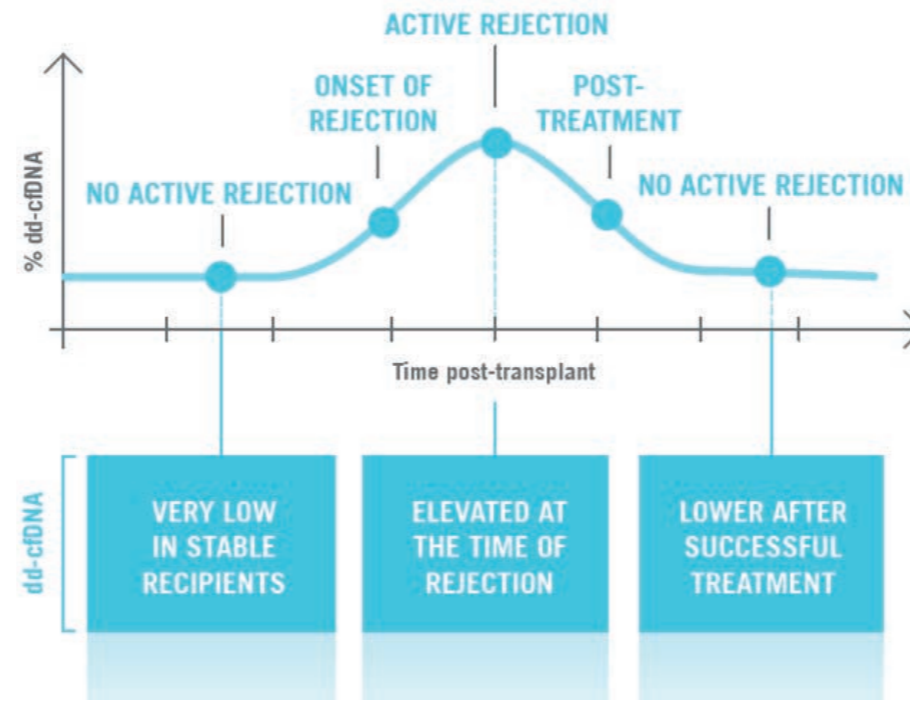
Το AlloSure αποτελεί μια κλινικά και αναλυτικά επικυρωμένη μη επεμβατική μέθοδο μέτρησης του ελεύθερου εξωκυττάριου DNA του δότη (dd-cfDNA) ως δείκτη βλάβης του μοσχεύματος.



Ελεύθερο (εξωκυττάριο) DNA: ένας χρήσιμος Βιοδείκτης

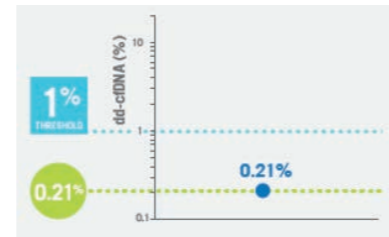
Το ελεύθερο (εξωκυττάριο) DNA (cfDNA) αποτελεί κατακερματισμένο γενετικό υλικό στην κυκλοφορία του αίματος που προέρχεται από κύτταρα που υποβάλλονται σε απόπτωση ή/και νέκρωση. Όταν συμβαίνει βλάβη στο μόσχευμα, αυξάνει ο ρυθμός απόπτωσης/νέκρωσης και η αναλογία του προερχόμενου από το δότη ελεύθερου (εξωκυττάριου) DNA (dd-cfDNA) αυξάνεται στην κυκλοφορία του αίματος.

Το AlloSure εκτιμά με ακρίβεια το ποσοστό dd-cfDNA και αποτελεί ένα δυναμικό, μη επεμβατικό τρόπο παρακολούθησης της μεταμόσχευσης οργάνων.



Η προγνωστική ακρίβεια της μεθόδου AlloSure

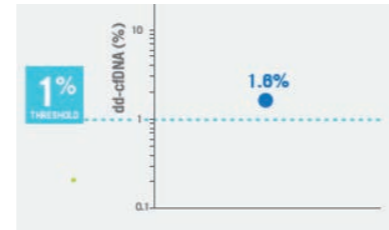
Το AlloSure μπορεί να αποκλείσει την περίπτωση απόρριψης



Η προγνωστική ακρίβεια της μεθόδου AlloSure

<1% dd-cfDNA στο 96% των δειγμάτων από υγιείς μεταμοσχευμένους της μελέτης DART
<0,21% dd-cfDNA στο 50% των δειγμάτων από υγιείς μεταμοσχευμένους της μελέτης DART

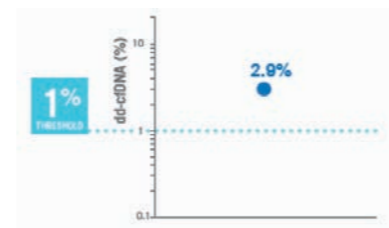
Το AlloSure έχει υψηλή ειδικότητα αναγνώρισης της απόρριψης



61% θετική προγνωστική αξία

Το 1,6% dd-cfDNA είναι ο μέσος όρος κατά την ενεργή απόρριψη στη μελέτη DART

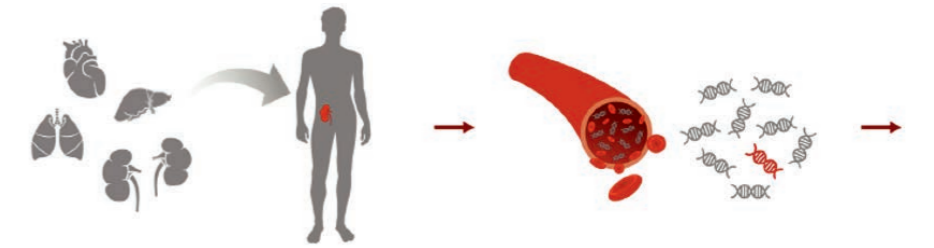
Το AlloSure έχει υψηλή θετική προγνωστική αξία για απόρριψη μοσχεύματος καθοδηγούμενη από αντισώματα (ABMR) σε ασθενείς θετικούς για αυτά (DSA)



96% θετική προγνωστική αξία (για ABMR σε DSA+ ασθενείς)

Το 2,9% dd-cfDNA είναι ο μέσος όρος κατά την ενεργή απόρριψη στη μελέτη DART

Τρόπος εφαρμογής μεθόδου AlloSure

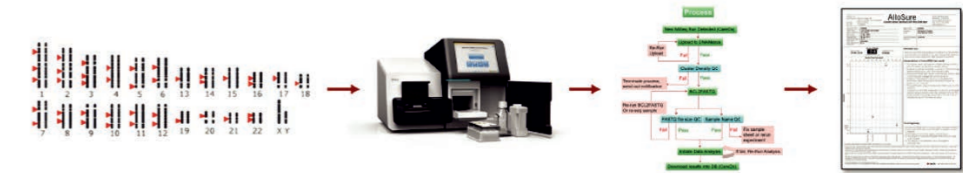


266 SNPs
πολλαπλασιάζονται
για να αλληλοψηθούν

Αλληλούχηση
νέας γενιάς
(NGS)

Ειδικός
επικυρωμένος
αλγόριθμος
βιοπληροφορικής
ανάλυσης

Κλινική
αναφορά
αποτελεσμάτων



Το Διαγνωστικό Κέντρο GENOTYPOS Science Labs, με ευρύ πεδίο διαπιστευμένων κατά ISO-15189 εξετάσεων (Ε.ΣΥ.Δ.), προσφέρει **για πρώτη φορά στην Ελλάδα** ολοκληρωμένη μη επεμβατική παρακολούθηση της πιθανότητας απόρριψης του μοσχεύματος με τη μέθοδο AlloSure της CareDx με βάση την αλληλούχηση νέας γενιάς (Next Generation Sequencing).

Επιλεγμένη Βιβλιογραφία

- Bloom RD, Bromberg JS, Poggio E, et al. Cell-free DNA and active rejection in kidney allografts. J Am Soc Nephrol 2017; 28:2221
- Bromberg JS, Brennan DC, Poggio E, et al. Biological variation of donor-derived cell-free DNA in renal transplant recipients: clinical implications. J Appl Lab Med 2017; 2:309
- Grskovic M, Hiller DJ, Eubank LA, et al. Validation of a clinical-grade assay to measure donor-derived cell-free DNA in solid organ transplant recipients. J Mol Diagn 2016;18:890
- Jordan SC, Bunnapradist S, Bromberg JS, et al. Donor-derived cell-free DNA identified antibody-mediated rejection in donor specific antibody positive kidney transplant recipients. Transplant Direct 2018; 4:e379